

医療・福祉 事業所説明会 開催！

大牟田



事業所の概要を人事担当者に
直接聞けるチャンスです！



令和7年

12月11日（木）

時間 10:00～11:30

場所 ハローワーク大牟田
1階イベントスペース

事前予約制！1人あたり約15分ほど！先着6名まで！

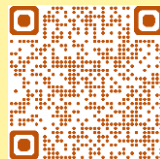
※予約優先ですが、当日予約枠に空きがある場合は、参加できます。

社会福祉法人博愛福祉会 養護老人ホーム吉野園

～募集職種～

【正社員】・介護支援専門員・施設内訪問介護員・調理
・支援員（介護福祉士資格あり）・支援員（資格なし）

【パート】・支援員・施設内訪問介護員



HPは
こちら



★各求人の詳細は窓口まで！

求人票だけでは見えない
情報が聞けます！

説明会当日は服装自由！
履歴書も不要！

雇用保険の求職活動
実績になります！

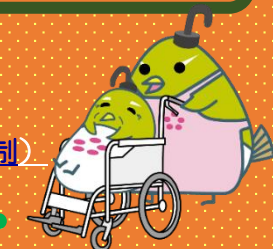
★求職活動実績になります。
（雇用保険受給中の方は受給資格者証もご持参ください）

★参加ご希望の方は、当所の[職業相談窓口](#)または[総合受付](#)までお申し出ください（[予約制](#)）

お問い合わせ先



ハローワーク大牟田 職業相談部門 Tel 0944-69-0006



福岡労働局管内ハローワーク
公式キャラクター「ウーハロー」

事業所説明会

社会福祉法人博愛福祉会 養護老人ホーム吉野園

【 問 い 合 わ せ 先 】

大牟田公共職業安定所（職業相談部門）

☎ 0944-69-0006

日時：令和7年12月11日（木） 10:00～11:30 （1人あたり15分程度）

場所：ハローワーク大牟田 1階イベントスペース

求人情報一覧

【作成日:11月5日】

求人番号	職 種	年 齢	賃 金	求人者名	所在地・勤務場所・従業員数	就業時間		加入 保険等	仕事内容	採用 人数	必要な経験/普通 自動車免許	必要な免許資格	休 日
40030-9550851	介護支援専門員	59歳以下	197,360 円	社会福祉法人博愛福祉会 養護老人ホーム吉野園	福岡県大牟田市吉野2 1 4 4 番 1	(1) 8時30分～17時30分		雇用・ 労災・ 健康・ 厚生	○居宅介護支援センターよしの で在宅及び養護老人ホーム 吉野園の高齢者等に対するケ アマネジメント業務 ・相談面接に関する業務他	1人	あれば尚可 普通自動車運転免許 必須	介護支援専門員（ケ アマネージャー）	日他
	（フルタイム）		235,424 円		就業場所 福岡県大牟田市大字吉野 2 1 5 9 従業員数 150人								
40030-9551651	施設内訪問介護員	59歳以下	181,540 円	社会福祉法人博愛福祉会 養護老人ホーム吉野園	福岡県大牟田市吉野2 1 4 4 番 1	(1) 7時00分～16時00分		雇用・ 労災・ 健康・ 厚生	○養護老人ホーム吉野園内の入 所者に対するホームヘルプ業務 ○食事配膳、食事介助、入浴介 助、モーニングケア、イブニン グケア等	1人	不問	介護職員初任者研修 修了者 介護職員実務者研修 修了者 介護福祉士	他
	（フルタイム）		221,626 円		就業場所 福岡県大牟田市吉野2 1 4 4 番 1 従業員数 150人	(2) 8時00分～17時00分 (3) 8時30分～17時30分							
40030-9552951	施設内訪問介護員	不問	1,057 円	社会福祉法人博愛福祉会 養護老人ホーム吉野園	福岡県大牟田市吉野2 1 4 4 番 1	(1) 7時00分～11時00分				1人	不問	ホームヘルパー2級 介護職員初任者研修 修了者 介護福祉士	他
	（パートタイム）		1,057 円		就業場所 福岡県大牟田市吉野2 1 4 4 番 1 従業員数 150人	(2) 14時00分～18時00分							
40030-9553151	支援員（介護福祉士資格あり）	59歳以下	184,494 円	社会福祉法人博愛福祉会 養護老人ホーム吉野園	福岡県大牟田市吉野2 1 4 4 番 1	(1) 6時30分～15時30分		雇用・ 労災・ 健康・ 厚生	○養護老人ホーム入所者の生活 支援全般 ＊入浴介助は、主にホームヘル パーが行います	1人	必須 普通自動車運転免許 必須	介護福祉士	他
	（フルタイム）		203,786 円		就業場所 福岡県大牟田市吉野2 1 4 4 番 1 従業員数 150人	(2) 8時30分～17時30分 (3) 10時00分～19時00分							
40030-9554051	支援員【養護老人ホーム吉野園】／未経験者歓迎	不問	1,057 円	社会福祉法人博愛福祉会 養護老人ホーム吉野園	福岡県大牟田市吉野2 1 4 4 番 1	(1) 15時00分～19時00分				1人	不問	ホームヘルパー2級 介護職員初任者研修 修了者	他
	（パートタイム）		1,057 円		就業場所 福岡県大牟田市吉野2 1 4 4 番 1 従業員数 150人								
40030-9556251	調理	59歳以下	176,120 円	社会福祉法人博愛福祉会 養護老人ホーム吉野園	福岡県大牟田市吉野2 1 4 4 番 1	(1) 6時00分～15時00分		雇用・ 労災・ 健康・ 厚生	○各施設の調理を、管理栄養士 1名、フルタイム調理員3名、 パート調理員7名と一緒にシフ トによって行います。養護老人 ホーム・小規模多機能型ホーム	1人	不問		他
	（フルタイム）		197,956 円		就業場所 福岡県大牟田市吉野2 1 4 4 番 1 従業員数 150人	(2) 6時30分～15時30分 (3) 9時20分～18時20分							
40030-9557551	支援員（資格なし）	59歳以下	178,240 円	社会福祉法人博愛福祉会 養護老人ホーム吉野園	福岡県大牟田市吉野2 1 4 4 番 1	(1) 6時30分～15時30分				1人	不問 普通自動車運転免許 必須	介護職員初任者研修 修了者 ホームヘルパー2級	他
	（フルタイム）		193,080 円		就業場所 福岡県大牟田市吉野2 1 4 4 番 1 従業員数 150人	(2) 8時30分～17時30分 (3) 10時00分～19時00分							

◎必要な免許資格は、記載された免許資格以外にも必要な場合があります。
◎紙面スペースの都合上、文字が途切れている場合があります。詳しくは窓口へお問い合わせください。